

In deze handleiding laten we je zien hoe je het plisségordijn met frame, van inhuis plaza op het raam monteert.

Benodigheden:



Resultaat



Bekijk de montagevideo

Scan de QR code met de camera van je mobiele telefoon.



Installatie plissé

1



Open de doos en pak het frame voorzichtig uit de verpakking om beschadigingen te voorkomen. In de doos vind je naast het frame een schoonmaakdoekje.

2



3



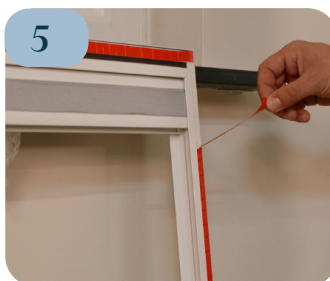
Maak het raam vetvrij met het bijgeleverde doekje. Gebruik geen water, siliconen of andere schoonmaakmiddelen.

4



Maak de magneetstrips klaar. Controleer of het magneetband recht op het frame is bevestigd.

5



Verwijder de beschermfolie van het magneetband.

6



Leg de waterpas op het frame en plaats het geheel recht op het raam. Druk stevig aan zodat de plakrand van de magneetstrips goed hecht.

7



Je kunt de plissé nu op en neer bewegen. Haal het frame van het raam en laat de magneetstrips ongeveer **3 uur rusten** zodat ze goed kunnen hechten. Daarna kun je het frame terugplaatsen en zijn alle stappen doorlopen.

Vragen?

Onze specialisten staan voor je klaar!

T. +31(0)180 - 555 900

E. klantenservice@inhuisplaza.nl

W. www.inhuisplaza.nl

